

Objectifs

Extraire une ou des informations d'une image ou d'un ensemble d'images

Repérer la nature, distinguer la technique (photographie, dessin, schéma...)

Exprimer ses émotions par rapport à l'image

Exploiter les relations texte-image pour en extraire des informations

Mobiliser des références culturelles, lier des éléments de l'image et des éléments connus entre eux

La démarche : principes généraux

La démarche consiste à faire s'impliquer les élèves dans l'analyse de l'image de façon à les amener à la réflexion en s'appuyant sur leurs observations, leur ressenti et leurs connaissances. La posture de l'enseignant est ainsi celle de médiateur entre l'image et les enfants. Il ne doit pas « expliquer » l'image en imposant un discours tout fait aux enfants. Son travail est de mettre les enfants en relation avec l'image par le questionnement et la formulation d'hypothèses. En gérant la communication dans le groupe, l'enseignant favorise l'émergence de différents points de vue et interprétations pour amener progressivement les enfants à donner du sens par le langage.

L'enseignant a ainsi pour fonction d'accompagner les élèves dans leur rapport à l'œuvre. Cet accompagnement se décline en trois temps :

- 1^{er} temps : confrontation libre à l'œuvre
- 2^{ème} temps : observation guidée de l'œuvre
- 3^{ème} temps : construction d'un discours sur l'œuvre. (Cf. fiche pédagogique)



musée
TOULOUSE - LAUTREC
ALBI - TARN



Fiche didactique

Apprendre à lire une image

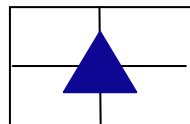
La structure de l'image

Les lignes de force

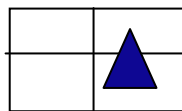
= les lignes à partir desquelles se construit l'image, sur lesquelles s'appuie la structure de l'image.
Les lignes verticales
Les lignes horizontales
Les lignes diagonales
Les lignes courbes

Cadré ou décadré

Le sujet est dit **cadré** s'il est au centre du tableau.



Il est dit **décadré** s'il est décentré à droite ou à gauche par rapport à la ligne médiane.



Le principe de composition

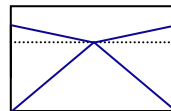
selon : des droites perpendiculaires, une organisation circulaire, en ellipse héliçoïdale ou spirale, pyramidale

reposant sur : le jeu des regards parallélisme symétrie effet de contraste

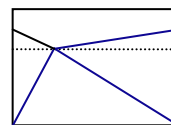
Le point de fuite

= point de rencontre des lignes de fuite qui permettent la mise en place de la perspective.

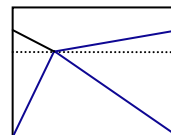
Le point de fuite peut être :



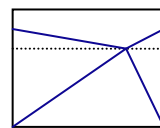
Au centre du tableau



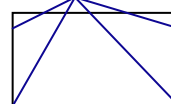
Décalé à gauche



Décalé à droite



Extérieur au tableau



La mise en œuvre

Les couleurs

Chaudes ou froides
Contrastées ou non
Effet éventuel de camaïeu, de dégradé
Multiples ou non
Complémentaires ou non

La lumière

Diffuse, diffractée, ou sous forme de point lumineux
Vive, éclatante, irradiante, ou ténue, tamisée
Froide / chaude

La source

interne : provenant d'un objet représenté dans le tableau (une bougie, une fenêtre...)
externe : provenant d'une source extérieure au tableau

Le mouvement

Analyser ce qui donne l'impression de mouvement :
- Position du corps, position du buste par rapport au torse et aux jambes
- Traitement des cheveux, des vêtements, des éléments naturels
- Traits de pinceaux
- Effets de contraste

Le relief

Y en a-t-il ou non ?
Grâce à quoi ? Effet de contraste clair / foncé, lumineux / obscur
Le dessin est-il souligné ?
=> Pour quelle impression ? Cohérence ?
Unité ? Qui tiennent à quoi ?