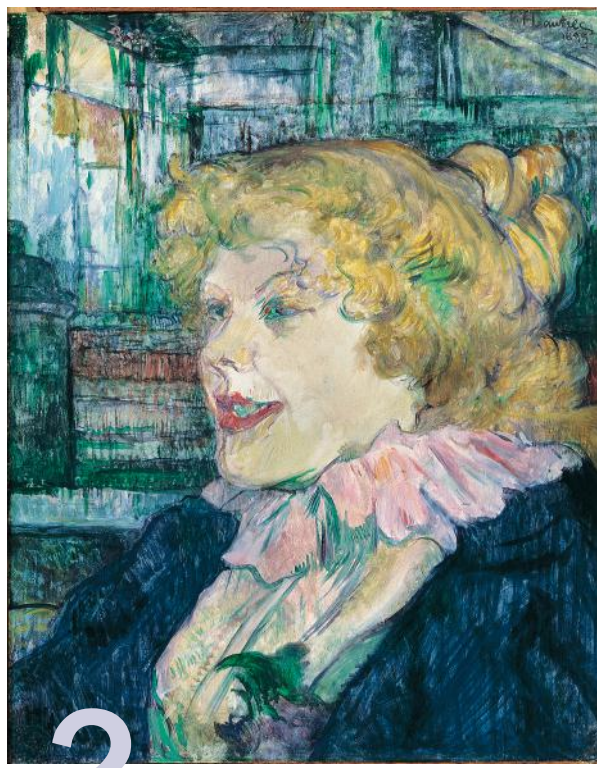
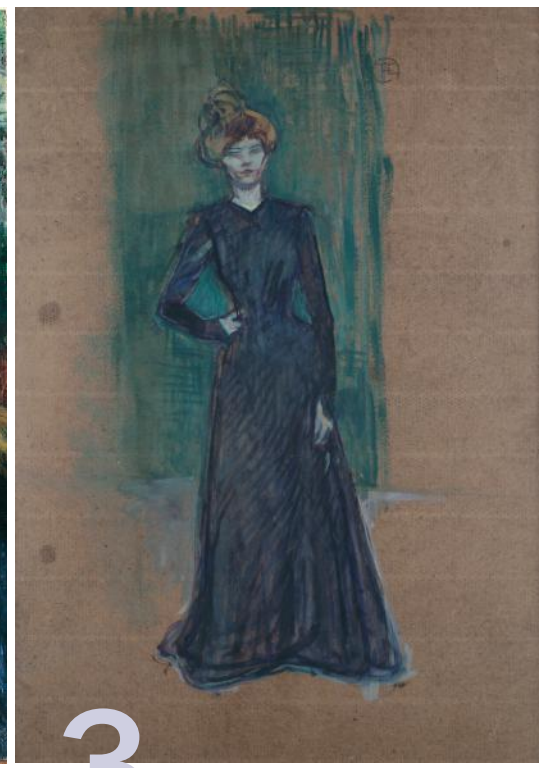




1.



2.



3.

## Las obras tardías

1899-1901

1. *Au Cirque, danseuse de corde*, 1899,

Dibujo con lápices de color reproducido de aguatinta fotográfica

2. *L'Anglaise du "Star"*, 1899, Óleo sobre madera

3. *La Modiste*, 1900, Óleo sobre cartón

### 1. EL CIRCO

Lautrec se interesa por las formas “populares” de diversión: el café-concierto, el baile y el circo. Todos ellos están controlados por empresarios del espectáculo que intentan sacar provecho del entusiasmo del público y de los nuevos mercados que surgen gracias a estos cambios de gusto y de interés. Hacia 1880, los circos se multiplican en París y fascinan a la vanguardia, que ve en este espectáculo temas propios de la modernidad. Un mecenazgo se desarrolla entre los jóvenes artistas y los organizadores de espectáculos, en el que unos ofrecen una iconografía nueva y poco convencional mientras los otros compran obras acordes con los espectáculos que ofrecen por cantidades módicas o bien las exponen. A principios de la década de 1880, René Princeteau, acompaña al joven artista al “Circo Fernando”, en lo alto de la calle des Martyrs. Entre 1886 et 1887, Lautrec realiza una serie de obras, entre las que se encuentra el dibujo con tinta en forma de abanico *En el Circo Fernando*, recuperado para la litografía *El Menú de la cena de los Tarnais* (1896). Debido a los trastornos mentales producidos por el alcoholismo, fue internado en la casa de reposo del doctor Sémelaigne, en Neuilly. Después, en la primavera de 1899, Lautrec vuelve al mundo de su infancia y dibuja de memoria una serie de 39 dibujos sobre el circo con el fin de demostrar que ha recuperado su salud mental y su capacidad de trabajar. Realiza un conjunto elaborado en el que el juego de contrastes y expresividad del trazo es tratado con fuerza y elegancia. La unidad de lugar y de espacio, las líneas elípticas de la pista, las formas alusivas proporcionan a estos dibujos toda su fuerza. Lautrec recupera el procedimiento utilizado anteriormente, que consiste en establecer una actitud y jugar, cortando la imagen, con la ilusión de su presencia al borde de la pista. El conjunto de estos dibujos se publicará después de su muerte en dos series facsímiles (22 dibujos editados en un portafolio por Manzi, Joyant & Cie, en 1905, y 17 dibujos, por la Librairie de France, en 1931).

### 2. 3. LOS RETRATOS

Cuando a Henri de Toulouse-Lautrec se le permitió abandonar la casa de salud de Neuilly, a finales de mayo de 1899, Adèle de Toulouse-Lautrec recurrió a Paul Viaud para que le acompañase y le impidiese beber. Así, viajaron juntos y, en los dos años siguientes, 1899 y 1900, pararon en Crotoy, en junio, en El Havre, en julio, en Taussat, durante el verano, antes de llegar a Malromé. Durante esta breve estancia en El Havre, Lautrec quedó prendado de una camarera de un bar para marineros, el “Star”. Un dibujo a la sanguina insiste en el rostro redondo y sonriente de la joven conocida por el nombre de Miss Dolly. El cuadro *La inglesa del “Star” en El Havre*, elaborado con unos tonos claros y luminosos, presenta un fondo geométrico casi abstracto que pone de relieve el rostro de la joven, restituyéndole así su juventud y su alegría. Lautrec intenta superar la imagen tradicional para ir más allá de la apariencia y captar el temperamento. En 1893, realiza *Mujer en la ventana*, retrato de espaldas de una prostituta, cuyos trazos ha establecido tres veces en unos estudios precisos realizados en un burdel. Sumergida en una ensoñación que no se puede interrumpir, la mujer guarda sus secretos y se convierte en la personificación de la soledad. En 1900, Lautrec acomete varias obras en las que utiliza como modelo a Louise Blouet, empleada y después modelo de la modista Renée Vert. El retrato de busto *La Modista, Mademoiselle Louise Blouet d'Enguin* resulta casi clásico, con una búsqueda nueva de la luz que pone de relieve la delicadeza del rostro, con unos trazos finos y el cabello pelirrojo recogido en un abultado moño, en un cara a cara intimista de la sombrerera. El retrato de pie adquirido por el mTL en 2009 revela la modernidad de Lautrec. La composición geométrica y audaz reposa en un juego de plumas verticales que forman un rectángulo verde que incrementa el tamaño de la figura situada en primer plano.